

Erdgeschoss 109,1 / 135,1 m²

Garage 20,3 m²

HWR 5,7 m²

Wohnzimmer + Esszimmer 33,2 m²

Zimmer 12,4 m²

Zimmer 12,1 m²

Garderobe 2,4 m²

Zimmer 11,9 m²

Bad 5,3 m²

Gang 5,1 m²

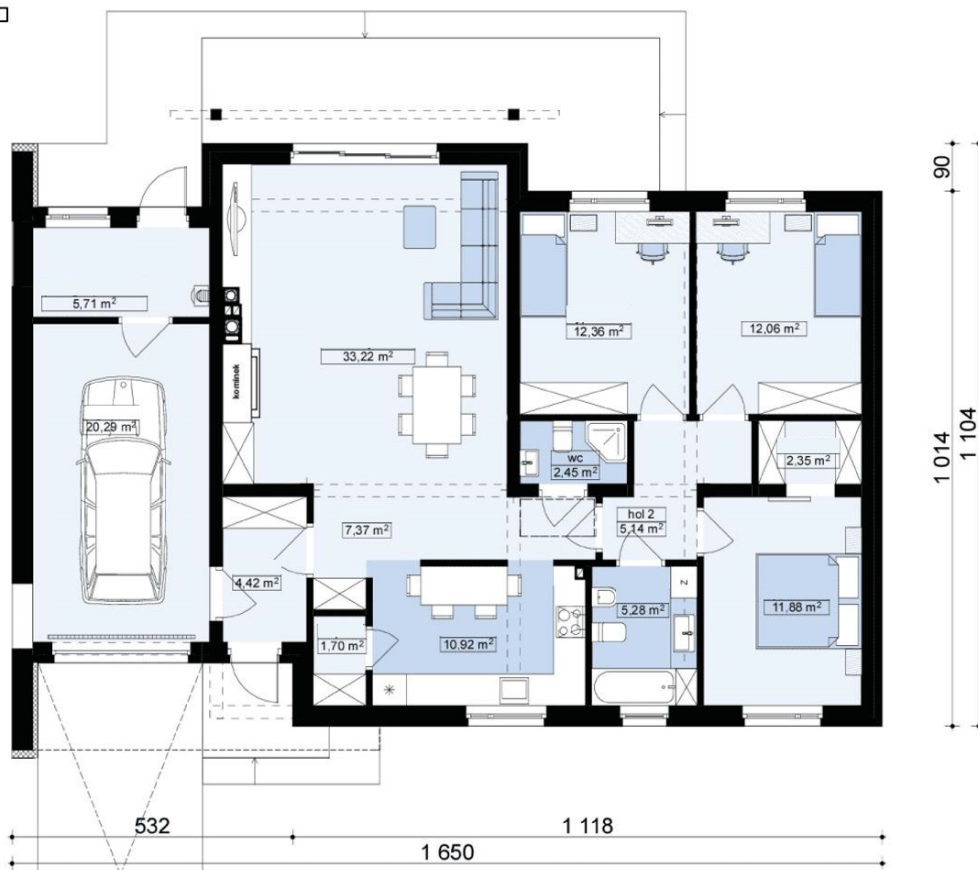
WC 2,5 m²

Küche 10,9 m²

Speisekammer 1,7 m²

Gang 7,4 m²

Diele 4,4 m²



Grundfläche und Maße

Fläche Netto **109,1 / 135,1 m²**

Bebauungsfläche **109,1 m²**

Garagenfläche **20,3 m²**

Volumen **353 m³**

Haushöhe **7,01 m**

Dachneigung **30°**

Dachfläche **197,69 m²**

Kniestockhöhe **0,6 m**

Grundstüpcck mind. Maße **22,5 x 19,04 m**